

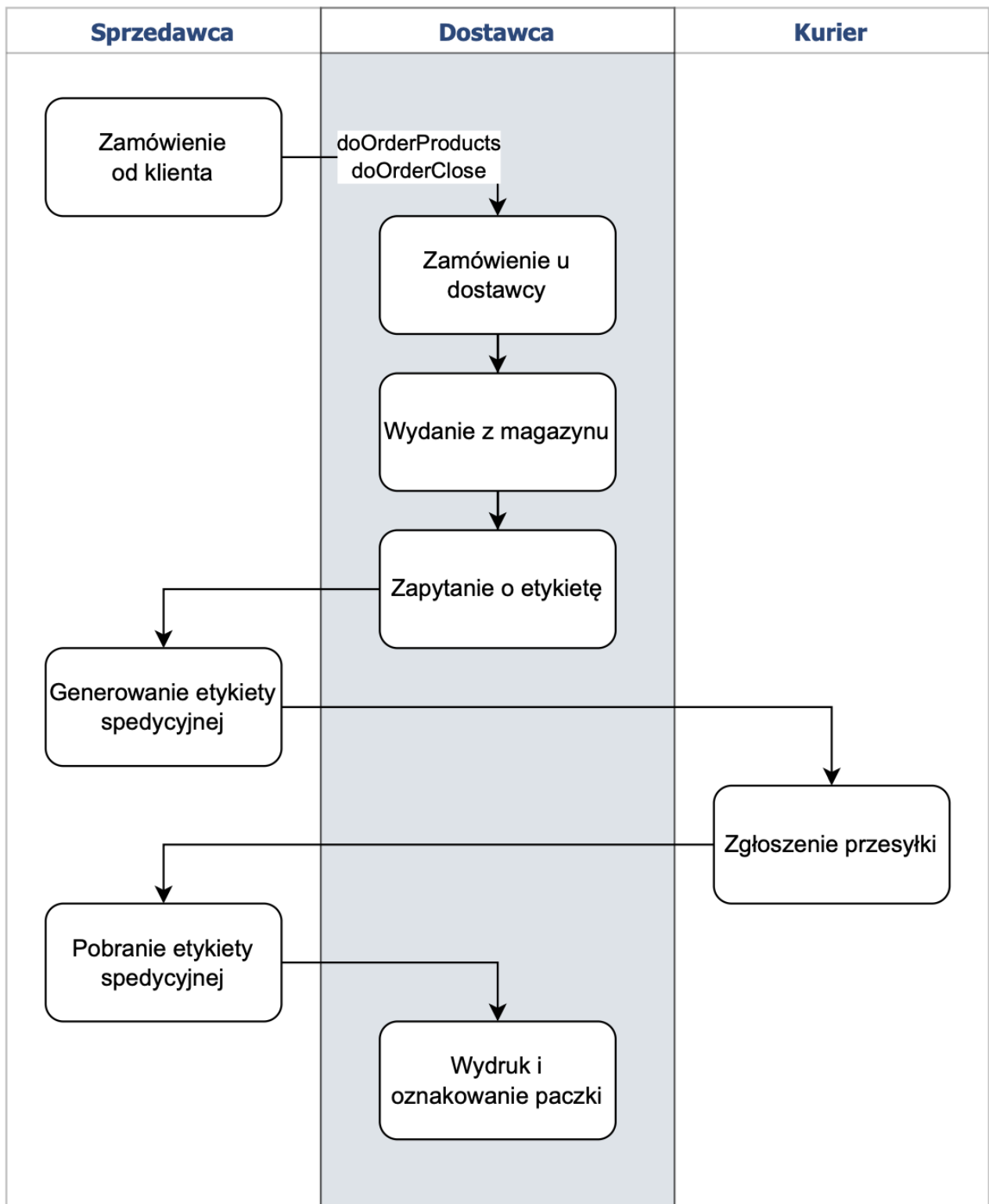
Dropshipping

Dropshipping to model logistyczny, w którym sprzedawca przyjmuje zamówienia, ale nie przechowuje produktów ani ich nie wysyła bezpośrednio. Zamiast tego przekazuje zamówienia do dostawcy, który przygotowuje przesyłkę i wysyła ją do końcowego odbiorcy. W zależności od wybranego scenariusza tego procesu za zgłoszenie przesyłki do firmy kurierskiej może odpowiadać sprzedawca (wówczas dostawca komunikuje się ze sprzedawcą, aby pobrać etykietę na paczkę – scenariusz A) lub bezpośrednio dostawca (scenariusz B).

Scenariusz A

W tym układzie sprzedawca musi udostępnić możliwość pobierania etykiet na paczki przygotowane przez dostawcę. W zapytaniu dostawca może przekazać następujące informacje o paczce: nr zamówienia, wymiary, masa, zawartość. W odpowiedzi sprzedawca musi przekazać etykietę w pliku PDF, która umieszczona zostanie na paczce. W zależności od uwarunkowań technicznych mogą występować ograniczenia techniczne odnośnie maksymalnego wymiaru etykiety. W sprawie szczegółów należy kontaktować się bezpośrednio z dostawcą.

Uwaga! Ta forma procesu wymaga każdorazowo dostosowania systemu dostawcy do rozwiązań informatycznych sprzedawcy, więc wdrożenie go może być bardziej czasochłonne.



Przykład zapytania **doOrderProducts**:

```

{ "doOrderProducts": {
  "sessionId": "*****",

```

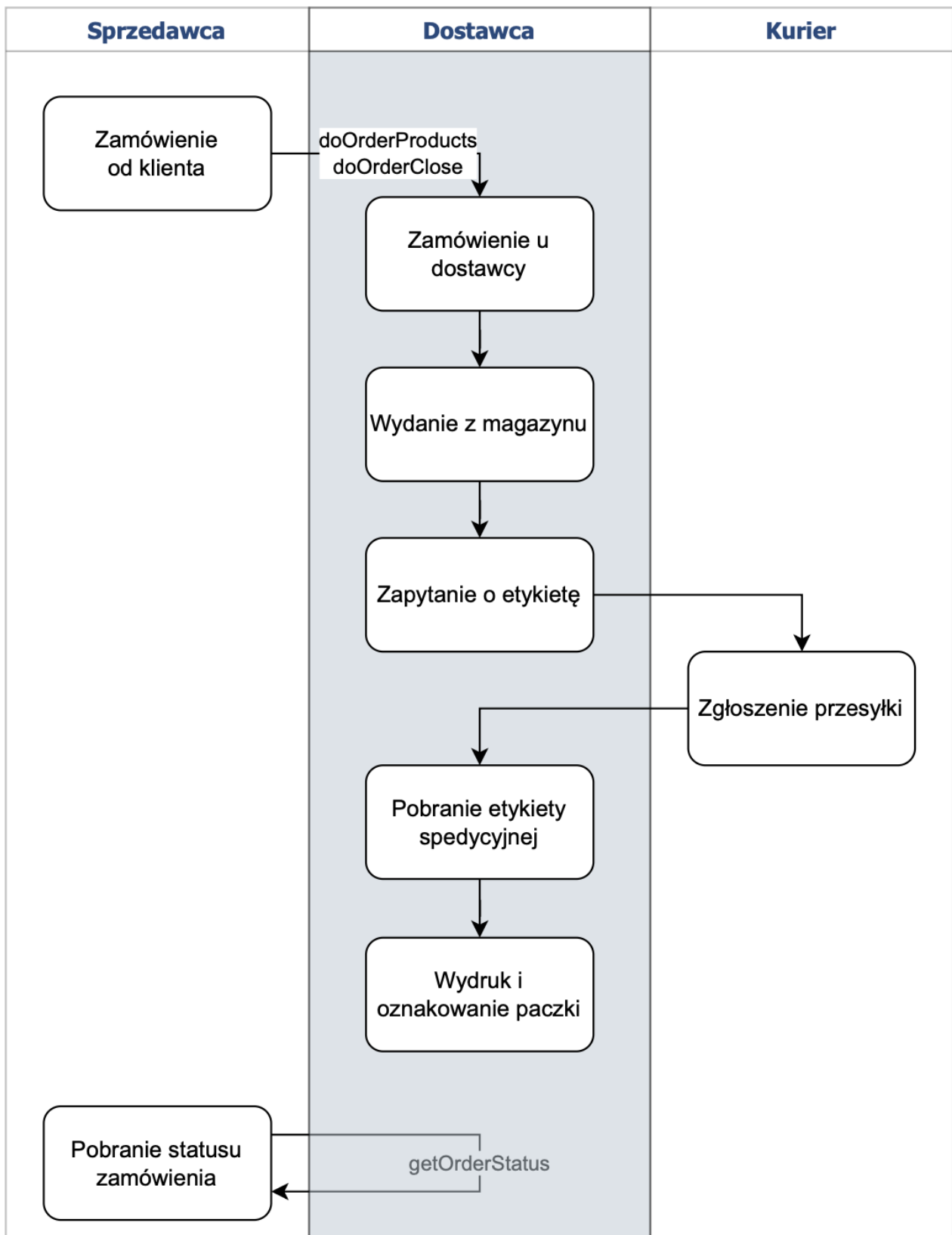
```
"forceNewOrder": 1,
"onlyFoundItems": 1,
"newOrderInfo": {
  "externalId": "*****",
  "routeId": "*****"
},
"productOrderList": {
  "productOrder": [{
    "tecidd": "350",
    "tecnum": "ADV184326",
    "quantity": 2
  }]
}
}}
```

Scenariusz B

W tym układzie za wysyłkę paczki do odbiorcy odpowiedzialny jest dostawca. Dane odbiorcy muszą być przekazane wraz z zamówieniem w metodzie doOrderProducts. Dodatkowo w zależności od ustaleń pomiędzy sprzedawcą a dostawcą, wysyłka może być zgłaszana do kuriera danymi dostawcy (wówczas musi to być niezależnie rozliczone ze sprzedawcą) lub sprzedawcy (dane muszą być wprowadzone do systemu dostawcy na etapie konfiguracji połączenia).

W każdym układzie sprzedawca zamawiając towar powinien wskazać trasę - czyli formę dostawy do odbiorcy - wraz z zamówieniem (metoda doOrderProducts).

Uwaga! Zakładając, iż korzystamy z kurierów już zintegrowanych w systemie cairo.WMS wdrożenie komunikacji w tej formie nie wymaga modyfikacji systemu a jedynie jego odpowiedniej konfiguracji.



Lista metod sugerowanych do wykorzystania w Dropshipping:

- doLogin

- getProductsInfo
- doOrderProducts
- doOrderClose
- getOrderStatus
- getMyInvoices
- getMyRoutes

Przykład zapytania **doOrderProducts** dla wysyłki kurierem:

```
{ "doOrderProducts": {
  "sessionId": "*****",
  "forceNewOrder": 1,
  "onlyFoundItems": 1,
  "newOrderInfo": {
    "deliveryAddress": {
      "name": "*****",
      "street": "*****",
      "postcode": "*****",
      "city": "*****",
      "country": "**",
      "phone": "*****",
      "email": "*****"
    },
    "externalId": "*****",
    "routeId": "*****"
  },
  "productOrderList": {
    "productOrder": [{
      "tecidd": "350",
      "tecnum": "ADV184326",
      "quantity": 2
    }]
  }
}
```

Przykład zapytania **doOrderProducts** dla wysyłki do punktu odbioru:

```
{ "doOrderProducts": {
  "sessionId": "*****",
  "forceNewOrder": 1,
  "newOrderInfo": {
    "pickupPointAddress": {
```

```
"name": "*****",
"street": "*****",
"postcode": "*****",
"city": "*****",
"country": "*****",
"phone": "*****",
"email": "*****",
"pickupPointId": "*****"
},
"externalId": "208755449",
"routeId": "*****"
},
"productOrderList": {
  "productOrder": [{
    "reference": "VK22 DENSO",
    "quantity": 4
  }]
}
}}
```

Wersja #1

Utworzono 7 kwietnia 2025 07:38:11 przez Admin

Zaktualizowano 7 kwietnia 2025 11:55:02 przez Admin